



### **Neljä konttialustaa kätevästi tehtaalta kerralla Kit Loading kuljetuksena.**

Elefanttilogo on tuttu perävaunuissa koko Euroopassa. 100 vuotta yritys toimi nimellä Schmitz-Anhänger. Vuodesta 1998 nimi on ollut Schmitz Cargobull ja sininen norsu on ollut tavaramerkkinä. Valmistus on valtaosin Saksassa, missä Schmitz onkin selvästi suurin puoliperävaunuvalmistaja. Liettuassa valmistetaan pienempien sarjojen tuotteita. Kaikkiaan Schmitz-tuotemerkillä valmistui viime vuonna yli 58 000 yksikköä.

Perävaunumallistossa on kattavasti erilaisia puoliperävaunuja. Suomessa ehkä useimmin liikenteessä näkee umpikorisia Schmitz-puoliperävaunuja. Mallisto käsittää kuitenkin myös erilaisia verhokapelleja, kippiyksiköitä, konttija lavaperävaunuja ja vaihtokorijärjestelmiä.

### **Vetokytkin 13600 umpi-, kapelli- ja lavettipuoliperävaunussa.**

Suomessa mitta- ja painojärjestelmä suosii dolly-apuvaunua, joka on myös Schmitzin tuotanto-ohjelmassa. Auton kuormakorit asennettiin aiemmin Schmitzin tehtaalla, jonne alusta toimitettiin. Tänä vuonna korit voidaankin nyt asentaa Suomessa, Seinäjoen Raskashuolto Oy:llä, minne alusta toimitetaan. Valmis kori tilataan tehtaalta autoon sopivaksi. -  
Korin maksimipituus on 10,650 metriä. Korin asennuksen lisäksi autoa voidaan varustella myös muuten. Lisävalot, karjapuskurit, ohjaamon lisävarustelu on nyt mahdollista, toteaa

**Jarkko**

**Kohtala**

Seinäjoelta.

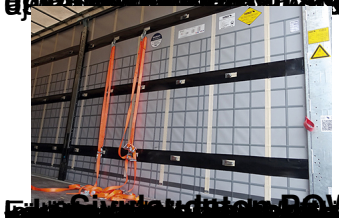
- Haluttaessa kuormakori voidaan nyt asentaa myös käytetyille alustalle, toteaa Suomen Schmitz Cargobull toimintojen vetäjä

**Tomi Tiittanen**

# Laaja mallisto eri käyttötarkoituksiin

Kirjoittanut Auto, tekniikka ja kuljetus

12.12.2023 00:00



[TILAA AUTO, TEKNIikka JA KULJETUS](#) on tilausjärjestelmä, joka mahdollistaa laajan valikoiman tuotteiden ja palveluiden tilaamisen helposti ja nopeasti.