



Kamera, jonka voi kiinnittää helposti vaikka kypärään tai auton katolle on avannut täysin uusia näkökulmia esimerkiksi lumilautailuun tai Arctic Testiin.

Tekniikan kehittyessä ja halventuessa on laadukas ja haasteellisempi kuvaus tullut tekniikan osalta kaikkien ulottuville. Entistä pienempään tilaan mahtuva ja kestävä tekniikka on mahdollistanut niin sanottujen action kameroiden päätymisen kauppojen hyllyille.

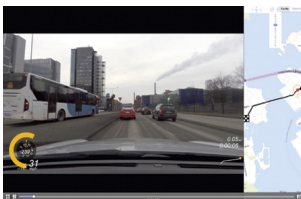
Yleistymään päin ovat olleet myös tuulilasiin kiinnitettävät kamerat, joilla kuvatulla materiaalilla varsinkin venäläiset ovat täyttäneet youtuben. Garmin Virb Elite toimii kyseisessä roolissa hyvin, varsinkin gps-toiminnon ansiosta. Hieman alle 400 euroa maksava kamera on tähän tarkoitukseen ehkä turhan hintava ja ammattimainen, mutta käy toki siihenkin jos haluaa niin sanotusti ampua kettua hirvikiväärillä.

Garminin action-kamera soveltuu juurikin toiminnallisempaan kuvaukseen. Kamera on valmistettu ulkokäyttöön ja IPX7-standardin jämäkkä laiterunko takaa sen, että tuotteen pitäisi kestää 30 minuutin upotus metrin syvyyseen veteen. Rankemmankaan monsuunin iskiessä ei siis tarvitse pelätä kameran puolesta.

TEKNISET TIEDOT

Virbillä voi tallentaa 1080p:n True HD -laatuista videokuvaa. Kameran päällä on oma 1,4 tuuman Chromatm-näyttö, josta voi katsoa heti kuvattua materiaalia. Näytössä ei tosin ole valaistusta, minkä takia siitä ei näy juuri mitään pimeässä.

2000 mAh:n litiumioniakun pitäisi kestää jopa yli kolme tuntia. Akun saa irti, mikä mahdollistaa tyhjenneen vaihtamisen ladattuun, jos kameraa käytetään pitkäkestoisesti liikenteessä.



Garmin Virbille voi ladata ilmaiseksi internetistä videonkäsittelyohjelman, joka on todella yksinkertainen käyttää. Videokuvan lisäksi kameraan sisäänrakennettu GPS kerää muun muassa nopeus- ja karttatietoja.

Erityisenä hienoutena kamerasta löytyy GPS, Wi-Fi-yhteys sekä ANT+-yhteys, jonka avulla kameran saa yhdistettyä muihin Garmin-laitteisiin kuten kaukosäätimeen. Kameran saa yhdistettyä esimerkiksi sykemittariin ja GPS kerää kameraan reitti-, korkeus- ja kiihtyvyytiedot, joten kameran käyttömahdollisuudet ovat valtavat.

KÄYTTÖKOKEMUKSET

Garmin Virb Elite kameraa testattiin Arctic Testissä. Talvisissa olosuhteissa ensimmäinen mieleenpainuva käyttökokemus oli kameran sivussa oleva suuri kytkin, millä sen saa kuvaamaan helposti hanskatkin kädessä. Kun kamera aloittaa kuvaamisen, siinä vilkkuu punainen valo. Käyttö on siis tehty mahdollisimman yksinkertaiseksi.

Kameran jalusta on jämäkän oloinen ja sen imukupilla Virbin saa kiinnitettyä vaikka tuulilasiin tai konepeltiin. Kameralla kuvailtiin matkalla pääkaupungista Pudasjärvelle sekä erilaisissa testitilanteissa. Käyttökokemukset olivat moitteettomia lukuunottamatta paria kertaa, jolloin laite jumiutui tuntemattomasta syystä.

Älypuhelimeen saa ladattua ohjelman, jolla kuvaamisen voi käynnistää ja lopettaa Wi-Fi avulla sekä seurata kuvaa puhelimen näytöltä.

PLUSSAT

Yksinkertainen käyttää

Laadukasta kuvaa

GPS, Wi-Fi-yhteys sekä AI

MIINUKSET

Jumittui pari kertaa käytössä

Kameran näytössä ei valaistusta

Soveltuu paremmin action-kuvaukseen kuin liikennekäyttöön