



**Ohjaamon lattia on noin 170 senttiä maasta ja alin joustoaskelma 60 senttiä. Teräksinen etupuskuri on niin ylhäällä, että kohtauskulman kanssa ei tule ongelmia.**

Renault Trucks K 8x8 Xtream mahtimonttuauton kaikki akselit vetävät ja lavalle voi ottaa 30 tonnia. Renault Trucks Suomi järjesti huhtikuun lopulla kolmen paikkakunnan Offroad-kiertueen. Ajolinja kävi Hausjärvellä Karhin montulla tutustumassa mielenkiintoiseen jokapyörävetoiseen monttupeliin, jollaisia harvoin näkee. K 8x8 Xtream on tehtaan esittelyauto, joka oli tullut Ranskasta. Suomi on ensimmäisiä maita, missä auto poikkesi.

K-sarjalaisessa on korkea keula, vahvat akselit ja rumpujarrut. Koeajokin tekninen massa on 50 tonnia, mutta olisi tarjolla suurempaakin. 8x8:n saa 54-tonnisena, kun ottaa vieläkin järeämmän takapään. Ja jos olisi vain teliveto, silloin saataisiin 10-tonniset etuakselit ja päästäisiin 56 tonniin.



**KH Kipperin lava on tehty Puolassa Hardox HB 450 teräksestä.**

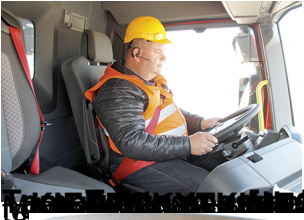
Kun monttupelillä ajetaan suljetulla alueella, kukapa niitä massoja niin tarkkaan kyttäilee. Kantavuutta on 30 tonnia. Suomalaisella maantiellä sallittu hyötykuorma tipahtaisi noin 14 tonniin. Välitykset olisivat kyllä maantielle käypäiset, kun 80 km/h:ssa kone kiertää 1400, suurimmalla suoralla vaihteella. Koeajokki oli paraabelijousisella takapäällä, joten auto kulkee tyhjänä yllättävän pehmeästi. Ei ole pomppulauta.

Perustekniikka on tuttua Renaultia ja Volvoa. 13-litrainen rivikuutonon tuottaa 520-hevosvoimaa. Optidriver-vaihteiston (lue I-Shift) alapäässä on yksi ryömintä (1:19,4), toinenkin olisi saatavilla (1:32).

# Mörkö montulla

Kirjoittanut Ajolinja  
24.05.2022 00:00

---



[TILAA AJOLINJA](#)